



LUXURY LINE
— MOBİLYA —

Home – Villa – Office – Hotel Projects

Sanatın En Doğal Hali

Mobilyada Sanatsal Dokunuşlar

N. AMERICAN CONTINENT

ASIAN CONTINENT

EUROPEAN CONTINENT



AFRICAN CONTINENT

AUSTRALIA CONTINENT

S. AMERICAN CONTINENT

ANTARCTIC CONTINENT

Paris
New York
London
Tokyo
Mauritius
Moscow
Vancouver
Dubai
Oslo
Berlin
Bali
Budapest
Boston
Hanoi
Venice
Barcelona
Cairo
Zurich
Singapore
Toronto
Madrid
Maldives
Hong Kong
Cairns
Lisbon
Prague
Las Vegas
Pattaya
Geneva
Yandon
Shanghai
Bangkok
Istanbul
Havana
Cancun
Mexico City
Orlando
Melbourne
Penang
Singapore
Toronto
Madrid
Maldives
Hong Kong
Cairns
Lisbon
Prague
Las Vegas
Pattaya
Geneva
Yandon
Shanghai
Istanbul

LUXURY LINE
— MOBİLYA —

All Around The World

7 **KITA**
CONTINENT

192 **ÜLKE**
COUNTRY

Dünyanın her yerinde

İSTANBUL TÜRKİYE'DE MODERN MOBİLYA

TR Luxury Line, Mobilya, dekorasyon ve tamamlayıcı aksesuarlarda lüks, estetik ve konforu buluşturuyor. Türkiye'nin lider lüks mobilya markası olmuştur. Luxury Line'in koleksiyonunda ağırlıklı olarak klasik mobilya tarzında özgün tasarımlar bulunuyor. Türkiye'nin yeni lüks mobilya

firması, aynı zamanda kişiye özel mobilya tasarımı ve üretimi de gerçekleştiriyor. Daireden villaya, rezidanstan ofise, otelden restoranta kadar tüm mekanlara seçkin bir tarz katan ürünlerini kendi web sitesinde sergileyen Luxury Line, misafirlerini MASKO'daki lüks mobilya mağazalarında.

ENG Luxury Line furniture, decoration and complementary accessories bring aesthetics and comfort together in unique designs for you. Turkey's leading luxury furniture brand LUXURY LINE mainly in the rich collection of special models include a combination of classic lines from each other, By safe shipping Reaching

every corner of the world with its products, LUXURY LINE also carries out furniture design and production for both personal and corporate projects with its expert architectural team. LUXURY LINE, which adds splendor and elegance to all spaces from apartments to villas, from residence to office, from hotel to restaurant

MODERN FURNITURE IN ISTANBUL TURKEY.

ARE ايكرت. ةحارل او تايلامچلا ةففاضملا ةيذافرل او ةيفرخلا اطار اوسسكاو اءااااب رءافلا ااااالا لاجم يف ةءارلا ةيراجااا ةمءالا يء نيال يرشكالا ميمصااا ااااا ةرءافلا ةءيءرءالا ااااالا ةءرء موقت. ةءومءمءل يءيسالك بولسااب ةيلصالا ميمصااا لولء اءيلء نيمءء نيال يرشكالا ةلا نكاسملا نءم، ءالا يءفلا ةلا ةءرءالا نءم، ةءامرم لكلا اءيرف ابولساا فيضاا يءالا اءاااa

Hakkımızda About us

DÜNYA'NIN KALBI

İstanbul'da hizmet veren marka, uygun fiyatlı ulaşılabilir ürünlerini, İngilizce, Arapça ve Fransızca yayın yapan www.luxury.com.tr adresi üzerinden de Dünyanın her noktasına ulaştırabiliyor.

FR Ligne de luxe, meubles, accessoires décoratifs et sols de luxe, esthétique et confort aux principaux meubles de luxe de markasıdır.türki. La collection Luxury Line est dominée par des solutions de design originales dans un style classique. La nouvelle société de meubles de luxe

turque conçoit et produit également des meubles sur mesure. La société Luxury Line propose ses produits, qui ajoutent un style unique à chaque espace, des appartements aux villas, des résidences aux bureaux, des hôtels aux restaurants, à MASKO.

RUS Luxury Line, мебель, декоративные аксессуары и дополнительная роскошь, эстетика и комфорт были ведущим брендом роскошной мебели buluşturuyor. türkiye. В коллекции Luxury Line преобладают оригинальные дизайнерские решения в классическом стиле. Новая турецкая мебельная компания класса люкс, но также

занимается разработкой и производством индивидуальной мебели. Компания Luxury Line на своем веб-сайте представляет свою продукцию, которая придает неповторимый стиль всем местам, от квартир до вилл, от резиденций до офисов, от отелей до ресторанов, и предлагает своим гостям магазины роскошной мебели в MASKO.

MOBİLYANIN TANIIMI

Mobilya, oturlan yerlerin süslenmesine ve türlü amaçlarla donatılmasına yarayan eşya. Mobilya denilince ilk akla gelen ahşap mobilyadır. Özellikle, masa, sandalye, koltuk, dolap, karyola, komidin, kitaplık gibi konut donatılarında, çeşitli büro donatılarında, okul sıra ve masalarında çoğunlukla ahşap malzeme kullanılmaktadır. Günümüzde mobilya yapımında çelik, alüminyum, cam ve plastik gibi diğer malzemeler kullanılmaya başlanmış ise de hâlen ahşap malzeme bu konuda üstünlüğünü sürdürmektedir.

Furniture, goods that serve to decorate the living quarters and equip them for various purposes. When it comes to furniture, the first thing that comes to mind is wooden furniture. Wooden materials are used in housing equipment such as tables, chairs, armchairs, cupboards, bedsteads, dressers, bookshelves, various office equipment, school desks and tables. Today, although other materials such as steel, aluminum, glass and plastic have been used in furniture production, wood material maintains this superiority.

DEFİNİTİON FURNITURE

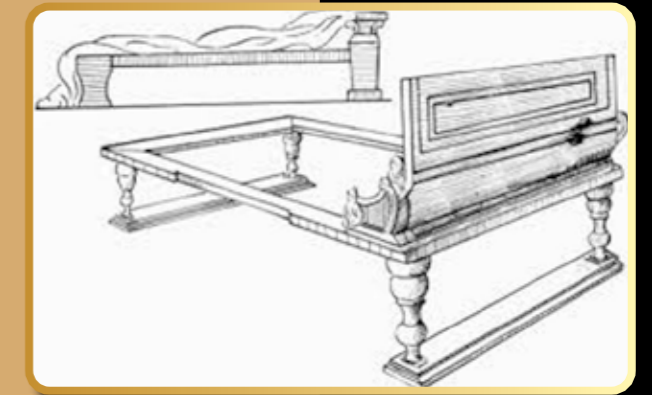
TARİHTE
İLK MOBİLYA ÖRNEKLERİ

NEREDE VE NE ZAMAN !

İlk mobilyanın nerede ve ne zaman yapıldığı henüz kesin olarak bilinmemekle birlikte, insanların mağaralarda yaşamaya başladığı yontma taş devrinde (paleolitik çağ) taştan, kemikten ya da ağaçtan yontularak yapılmış olabileceği düşünülmektedir. Elimizdeki en eski ahşap mobilya buluntuları, MÖ 2700 ile MS 450 yılları arasına aittir. Bunun nedeni mobilyaların genelde ağaçtan yapılması ve ömrünün kısa olmasıdır. Ancak Antik Mısır'da, mumyalarla beraber piramitlere konulan ahşap mobilyalar, piramitlerin uygun ortamından dolayı günümüze kadar ulaşmıştır. Antik Mısır'ın yanı sıra; Mezopotamya, Anadolu, Yunan ve Roma medeniyetlerinden kalan mobilya örnekleri de bulunmaktadır.

WHERE AND WHEN !

Although it is not known exactly where and when the first furniture was made, it is thought that it may have been made of stone, bone or wood in the chipped stone age (Paleolithic age) when people started living in caves. The earliest wooden furniture finds we have belong to the communication between 2700 BC and AD 450, because the furniture is usually made of wood and unpacked. However, in Ancient Egypt, the wooden furniture placed in the pyramids together with the mummies have reached the present day from the appropriate environment of the pyramids. There are also furniture from Mesopotamia, Anatolia, Greek and Roman civilizations.



THE FIRST
EXAMPLES OF FURNITURE IN HISTORY



Türk
Türk
Mobilya Sanatı

Roman
Roman
Mobilya Sanatı

Rönesans
Rönesans
Mobilya Sanatı

Gotik
Gotik
Mobilya Sanatı

MOBİLYA VE MOBİLYA SANATININ DOĞUŞU

İlk çağlarda insanların mobilya yapımına başlamış olduğuna dair belli başlı kanıtlar yeryüzüne çıkmıştır. Binlerce yıl önceden bile olsa insanoğlu temel ihtiyaçlarını karşıladıktan sonra ihtiyaçlarını lüks olana doğru yönlendirmiştir. Mobilya da bunlardan bir tanesi olarak karşımıza çıkıyor. İlk çağlarda insanlar rahat uyuyabilmek adına farklı ağaçları ve taşları kullanmışlardır. Sonuç olarak da bunlardan ilk mobilya ürünleri ortaya çıkmıştır.

THE BIRTH OF FURNITURE AND FURNITURE ART

In the early ages, when man started to make furniture, certain evidences of milk appeared on the earth. Even though he was a spokesperson for mankind thousands of years ago, the guide guided towards the luxury. Furniture is one of them. In the early ages, people used different ideas and stones to sleep comfortably. As a result, the first furniture products emerged from them.

Yerleşik düzen sonrasında insanoğlu gelişimine öncelik verdiğinden dolayı mobilya ile alakalı olarak çeşitli model ve motifler geliştirmişlerdir. Mimari gelişmeye başladıkça ve gelişmeye devam ettikçe mobilya sanatı da bu gelişmeden olumlu yönde etkilenmiştir. Zamanın mobilya üzerinde mimari bir stil oluşturduğunu da söyleyebiliriz. Mobilya konusunun çok

eskilere dayandığını bazı ülkelerde bulunan müzelerden ve kazı çalışmalarından anlayabiliyoruz. Çağlar boyunca mobilya konusundaki gelişim insanoğlunun gelişimi ile paralel olarak ilerlemiştir. Sanat ilerledikçe tasarımlar ve motifler kullanılmaya başlanmıştır. İlk başlarda taştan ve ağaçlardan yontularak yapılan mobilyalar, zamanla yerini konfor, rahatlık ve çeşitli motiflere sahip olan ürünlere bırakmıştır.

S

Since they prioritize human development in their settled layout, they have developed various models and motifs with furniture. As the architecture started to develop and continued to develop, the furniture art was affected by the development. We can also say that

time creates an architectural style on furniture. We can understand from the museums and excavations in the report that the furniture issue has been used for a long time. Furniture development has progressed in parallel with the development of human beings throughout the ages. As the art progressed, his designs and motifs started to be used. The furniture, which was initially made from stone and trees, was left to products with comfort and various motifs.

YERLEŞİK DÜZEN

Yerleşik düzen sonrasında insanoğlu gelişimine öncelik verdiğinden dolayı mobilya ile alakalı olarak çeşitli model ve motifler geliştirmişlerdir. Mimari gelişmeye başladıkça ve gelişmeye devam ettikçe mobilya sanatı da bu gelişmeden olumlu yönde etkilenmiştir. Zamanın mobilya üzerinde mimari bir stil oluşturduğunu da söyleyebiliriz.

İLK ÇAĞLARDA İNSANLAR

ilk çağlarda insanlar rahat uyuyabilmek adına farklı ağaçları ve taşları kullanmış ve bunlardan ilk mobilya ürünlerini ortaya çıkartmışlardır.

İlk Çağda Mobilya

Mobilya sanatının ilk örneklerini Antik Çağ'da görüyoruz. M.Ö. 4000 yıllarına kadar dayanan köklü bir yapıya sahiptir. Bu yıllarda başlayıp sonrasında Batı Roma İmparatorluğunun yıkılma dönemine kadar devam etmiştir. Bu süreçte Mezopotamya, Anadolu Uygarlıkları, Yunan ve Roma uygarlıklarında mobilya sanatı örneklerine rastlayabiliyoruz. Bu dönemlerde ilk olarak mobilyalar Mısır Uygarlıklarında görülmüştür. Mısır'da mobilya sanatı örnekleri M.Ö 2700 ile M.Ö. 1000 yılları arasında başlamış ve sonlanmıştır.



ilkçağ
MÖ.4000

We see the first examples of furniture art in Antiquity, B.C. It has a well-established structure dating back to 4000 years. It started in these years and then continued until the collapse of the Western Roman Empire. In this process, we can come across examples of furniture art in Mesopotamia, Anatolian Civilizations, Greek and Roman civilizations. During these periods, furniture was first seen in Egyptian Civilizations. Furniture art examples in Egypt from 2700 BC to BC. It started and ended between the years 1000.

Mısır döneminden sonra Mezopotamya mobilyası, Sümerler, Akadlar, Elamlar, Asurlar büyük uygarlıkların bir arada birbirleriyle iletişim ve etkileşimi içinde oldukları ve bu dönem uygarlıklarının mobilyalarına bakıldığında Mısır Sanatındaki kadar estetik ve ince bir işçiliğe sahip olmadıkları görülmektedir. Mobilya ve eşyalarda denge ve uyumdan çok süslemeye önem

vermişlerdir. Ahşap dışında daha çok metal aksesuarlara önem verilmiştir. Yapılan arkeolojik kazılardan edindiğimiz bilgilere göre heykelsüs eşyası, insan figürleri, bronz kelepçeler ve mobilya ayaklarında aslanpençesi, kozalak şekillerine rastlanmıştır. Mezopotamya'da mobilyanın kullanılmış olduğunu taş kabartmalardan ve kil tabletlerden anlaşılmaktadır.



MEZOPOTAMYA DÖNEMİ MOBİLYALARINI TASVİR EDEN DUVAR KABARTMASI ÖRNEKLERİ



After the Egyptian period, Mesopotamian furniture, Sumerians, Akkads, Elams, Assyrians were in communication with each other and when we look at the furniture of these civilizations, it is seen that they did not have an aesthetic and fine workmanship as in Egyptian Art. They gave more ornamented importance than balance and harmony in furniture

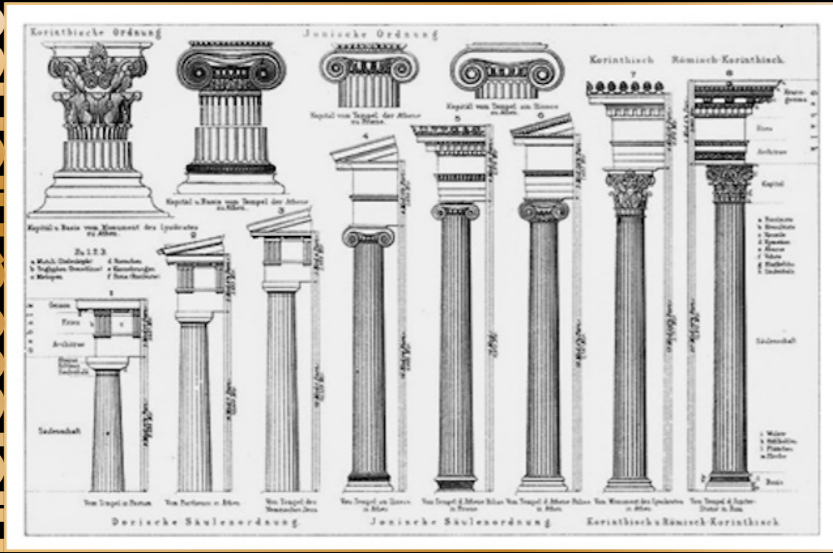
and furniture.

Metal accessories are more important than wood. According to the nightingale, which we have obtained from the archaeological excavations, lion's claw and cones were found on sculptures, ornaments, human figures, bronze handcuffs and furniture legs. It is understood from stone reliefs and clay tablets that furniture was found in Mesopotamia.

ORTA ÇAĞ MOBİLYA SANATI

Orta Çağ Mobilya sanatının başlangıcı Roma dönemlerinde başlamaktadır. M.Ö. 500 ile M.Ö.450 yılları arasında bu çağın son uygarlığı olarak da bilinir. Yunan uygarlıkları döneminde kullanılmaya başlayan duvar dolapları ile mobilya konusu yeni bir çağa doğru ilerlemeye başlamıştır. Açılıp kapanabilir tabureler ve geniş yapılı koltuklar bu dönem içerisinde yapılmıştır. İlk vitrin ve büfe tarzı mobilyalara da bu dönemde rastlanmıştır. Bu dönem içerisinde mobilyalar duvara asıldığı için daha fonksiyonel tasarımlara bu dönemde rastlanır.

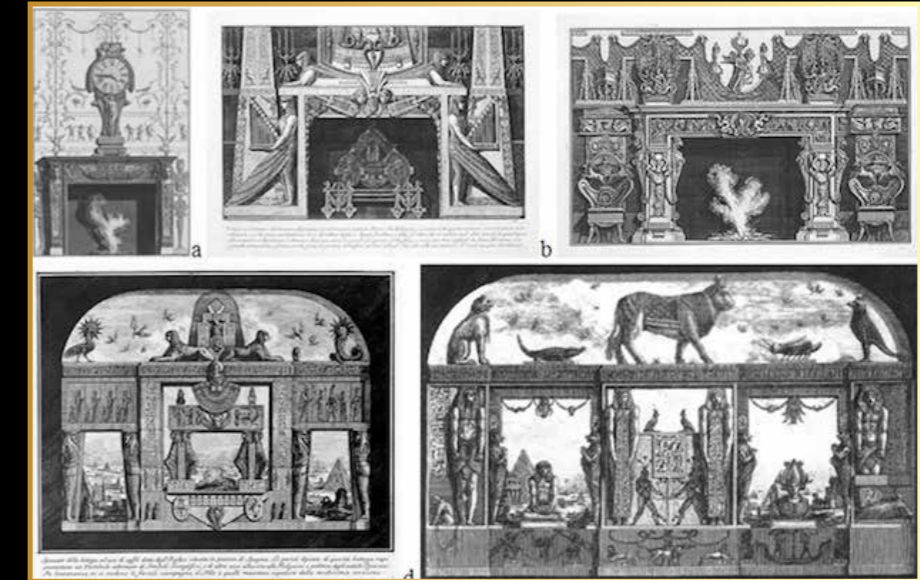
M.Ö. 500 & M.Ö. 450



Middle Ages Furniture art begins in Roman times. B.C. It is also known as the last civilization of this age between 500 and 450 BC. Wall cabinets used in the period of Greek civilizations and the subject of furniture started to move towards a new age. Retractable and wide-built seats made this period. The first showcase and buffet style furniture was also found in this article. Since this period was hung on the wall, more designs are found in this period.

BİZANS MOBİLYA SANATI (MS. 527-1025)

Dinsel etkilerini kaybetmeye başladıktan sonraki dönemde mobilya konusunda Bizans dönemine geliniyor. Roma mobilya sanatını takip eden nitelikte olan Bizans mobilya sanatında mobilyalar daha sade ancak daha modern yapılmaya başlanmıştır. Doğu sanatının etkisi zamanla Bizans sanatına da etki ettiğinden dolayı bu sade görünüm yerini daha süslü bir tasarıma bıraktı.

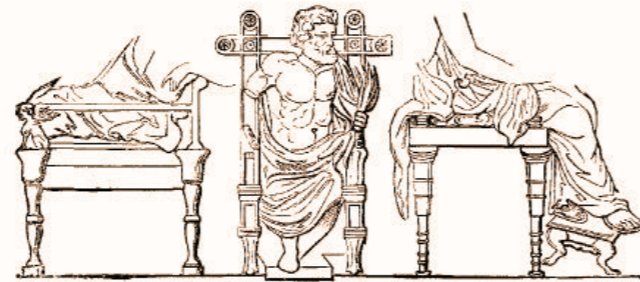
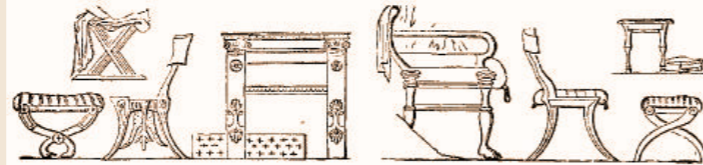


In the period after losing its religious influence, the Byzantine era comes about furniture. In the Byzantine furniture art, which followed the Roman furniture art, furniture was made simpler but more modern. Since the influence of Eastern art also affected Byzantine art over time, this plain appearance gave way to a more ornate design.

ESKİ GOTİK MOBİLYA SANATI

Roman Mobilya Sanatının hemen ardından gelen süreçte ortaya çıkmıştır. 1250 ile 1550 yılları arasında popüler olarak kullanılmıştır. Bu dönem içerisinde mobilya sektöründe köklü bir değişim yaşanmıştır. Tarih boyunca ilk sağlam masif koluk takımları bu dönemde yapılmıştır. Kalın mobilya ayakları, kızaklar ve masif tabla bu döneme denk gelen bir yapıdır. Bir anda mobilya kültürünün değişmesinin ana sebebi de marangozluk aletlerinin daha gelişmiş ve yeni aletlerin çıkmış olmasıdır. Öyle ki günümüzde kullandığımız marangozluk malzemeleri ile neredeyse aynıdır. Bu sebepten dolayı 1300'lü yıllardan itibaren ahşabın daha kolay işlenmesi devreye girmiştir. Almanya'nın Güney kısmında ve Alp bölgelerinde Masif ve Çerçeve konstrüksiyon tarzında mobilyalar kullanılırken, Kuzey bölgelerinde ızgara tarzında mobilyalar kullanılmıştır.

Gothic Furniture Art emerged in the period following Roman Furniture Art. It was popularly used between 1250 and 1550. During this period, a radical change was experienced in the furniture industry. The first solid solid sofa sets throughout history were made during this period. Thick furniture legs, sleds and a massive table are a structure that coincides with this period. The main reason for the sudden change of furniture culture is that carpentry tools are more advanced and new tools have come out. So much so that they are almost the same as the carpentry materials we use today. For this reason, easier processing of wood has come into play since the 1300's. While furniture in the style of solid and frame construction is used in the Southern part of Germany and in the Alpine regions, grid-style furniture is used in the Northern regions.



GREEK FURNITURE.
(From Antique Bas reliefs.)

ESki Yunan döneminden günümüze kadar mobilya örnekleri ulaşmamış olsa da destanlarından ve mitolojilerinden yola çıkarak bu bölgedeki ilk mobilyaların basit yapıldığını söyleyebiliriz. Yunan devletleri genellikle yemek yemek ve dinlenmek için mobilya üretmişlerdir. Duvar dolaplarının bu dönemde kullanıldıklarını söyleyebiliriz.

ESKİ YUNAN DÖNEMİ

Although the furniture samples have not survived from the ancient Greek period to the present day, we can say that the first furniture in this region was simple, based on their epics and mythologies. Greek states often produced furniture for eating and relaxing. We can say that wall cabinets were used in this period.



M.S W'Ö

TÜRK MOBİLYA SANATI,

Yaklaşık olarak M.S. 1000 ile M.S. 1400 yılları arasında etkili olmuştur. Çok fazla Türk devleti olduğundan dolayı çeşitlilik ve tasarımlar zamanla artmıştır. Gazneliler Döneminde mobilya üzerinde uygulanan ince ve dekorasyon sanatları çeşitlilik kazanarak artış göstermiştir. Selçuklular ise ince işçiliğe önem vererek ince işlenmiş oymalar yaparak mobilyalar üzerinde çeşitli motifler kullanmışlardır.

Roman Mobilya Sanatı da Türk Mobilya Sanatı ile yakın dönemlere denk gelmiştir. M.S. 1000 ile 1250 yılları arasında etkili olduğu gözlenmiştir. Roman Mobilya Sanatında genellikle dinsel öğelerin ağır bastığını görebiliyoruz. Hatta öyle ki bu dönemde mobilyaların büyük bir çoğunluğu kilise ve saraylarda kullanılmıştır. Konut içlerinde sade ve klasik olan masa sandalye takımları gibi basit öğeler kullanılmıştır.

TURKISH FURNITURE ART,

Approximately M.S. Between 1000 and M.S. 1400 - was effective. Diversity and design different from too many Turkish states has increased over time. During the Ghaznavid Period, fine and fine arts on furniture increased with diversity. Seljuks, on the other hand, gave importance to fine workmanship and used various motifs on the furniture with fine carvings.

Roman Furniture Art has also coincided with the Turkish Furniture Art in recent times. It has been observed to be effective between 1000 and 1250. In Roman Furniture Art, we can see that generally religious elements dominate. In fact, most of these family desks are used in churches and palaces. Simple elements such as plain and classic table and chair sets are used in the interior of the residence.

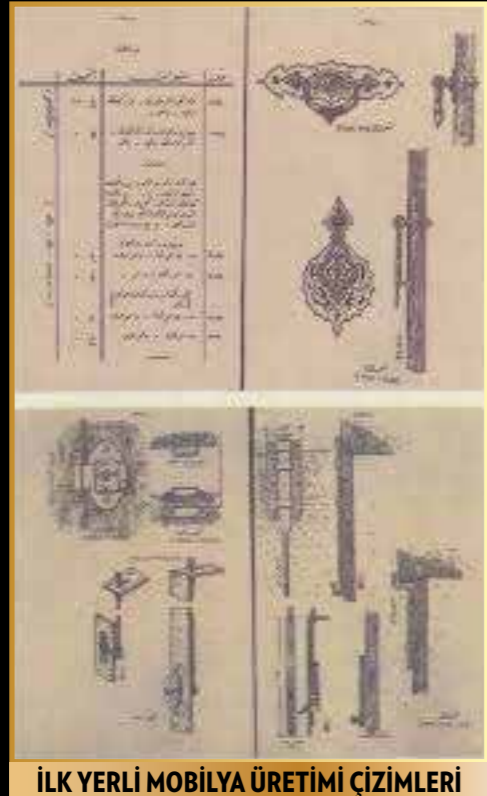
M
ILATTAN ÖNCE

MOBİLYADAN SONRA
MOBİLYADAN ÖNCE

M
ILATTAN SONRA



Osmanlı Dönemi Mobilya Sanatı



İLK YERLİ MOBİLYA ÜRETİMİ ÇİZİMLERİ



FIRST LOCAL FURNITURE PRODUCTION DRAWINGS

18 ve 19. Yüzyıllarda dünyaya yayılmış olan Osmanlı Mobilya sanatı Tanzimat Fermanı ile başlamıştır. Osmanlı Devleti o zamanlar içerisinde dünyanın en büyük devleti olduğundan dolayı mobilyalar da saray ve çevresinde daha modern

daha gösterişli ve daha şık şekillerde yer almıştır. Osmanlı İmparatorluğu, zamanın etkisi ile batı devletleri ile etkileşimini artırdığından dolayı yemek odaları başta olmak üzere belli başlı mobilyalarda değişiklik gözlenmeye başlamıştır.



Bu dönemde ahşaba şekil verme işi çok ileri seviyelere gelmiştir. Osmanlı'nın süsleme ve ahşap alanındaki işçiliği tüm dünyada örnek olarak gösteriliyordu. Masa, sandalye, çeyiz sandıkları, yataklar, çekmeceli eşyalar, elbise dolapları ve sehpa gibi ahşap mobilya ürünlerinde işleme ve şekil verme işlemi Osmanlı ile başlamıştır.

These works have come to a very advanced level in shaping wood. Ottoman decoration and wood-working were shown as an example all over the world. In wooden furniture products such as tables, chairs, dowry chests, guests, chest of drawers, wardrobes and coffee tables, and the shaping process started with Ottoman.



19. Yüzyıl'da Osmanlı Sarayları

The art of Ottoman Furniture, which spread to the world in the 18th and 19th centuries, started with the Tanzimat Edict. Since the Ottoman Empire was the largest state in the world at that time, the furniture was also used in the palace and its sur-

roundings in more modern, more glamorous and stylish ways. As the Ottoman Empire increased its interaction with the western states with the effect of time, changes began to be observed in certain furniture, especially in the dining rooms.

Osmanlı İmparatorluğu, zamanın etkisi ile batı devletleri ile etkileşimini artırdığından dolayı yemek odaları başta olmak üzere belli başlı mobilyalarda değişiklik gözlenmeye başlamıştır. Toplu etkinlikler, toplantılar, görüşmeler arttıkça yemek masası gibi büyük çaplı mobilyaları daha fazla geliştirmişlerdir. İşçilikleri üst seviyelerde olurken daha parlak altın rengi gibi eklemeler de bu dönemde görülmüştür.

As the Ottoman Empire increased its interaction with the western states with the effect of time, changes began to be observed in certain furniture, especially in the dining rooms. As collective events, meetings, meetings increased, they developed more large-scale furniture such as dining tables. While their workmanship was at high levels, additions such as brighter gold color were also seen in this period.



Bu dönemde mobilya sanatı altın dönemini yaşamıştır. Gümüş ve altın işlemler, ahşap sanatının ilerlemesi, marangozluk aletlerinin daha verimli hale dönüştürülmesi gibi etkiler de bu dönemin mobilya açısından altın çağına ulaşmasına neden olmuştur.

During this period, furniture art lived its golden age. Effects such as silver and gold embroidery, the progress of wood art, and the conversion of carpentry tools to become more efficient also caused this period to reach its golden age in terms of furniture.

TOPKAPI SARAYI (XV. YY)

Batılılaşma Etkisiyle Osmanlıda Mobilya Kullanımı Alışkanlığının Değişmesi 19. yüzyılın sonunda Anadolu'da mobilya ve ev eşyalarında batılılaşma etkisiyle bir değişim meydana geldiği görülmektedir. 19. yüzyıl özellikle Osmanlı başkenti İstanbul için bir dönüşüm dönemiydi. Modernleşme batılılaşma hareketleri hız kazanmıştır.,



Changing the Habits of Using Furniture in the Ottoman Empire with the Effect of Westernization At the end of the 19th century, it is seen that there was a change in furniture and household items in Anatolia. The 19th century was a period of transformation especially for the Ottoman capital Istanbul. Modernization and westernization movements have gained momentum.

DOLMABAĞÇE SARAYI (XIX. YY)

Eski eser ve çağdaş mobilyalar mimarlık ile bir bütün olarak değerlendirilir. Fransa'dan getirilmiş mobilyaların Dolmabahçe Sarayı mekânlarına yerleştirilmiş olması ve özellikle "Boulle" tekniğiyle yapılmış mobilyaları kapsadığı için tezin ana konusu olması bu noktada önem arz etmiştir. Dol-

mabahçe Sarayı'nın 'Boulle' tekniğiyle yapılmış mobilyalarının koruma ve restorasyon konusu ele alınmıştır. Mobilya sanatının zamanla gelişimini görebilmek adına mobilya sanatı en ilkel dönemlerinden itibaren ele alınarak irdelenmiş, önemli teknik ve yöntemler ile gelişimleri anlatılmıştır.



Old work and contemporary furniture are considered as a whole with architecture. It is important at this point that the furniture imported from France was placed in the Dolmabahçe Palace spaces and that it is the main subject of the thesis, especially since it covers furniture made with the "Boulle" technique. Conservation and restoration of

Dolmabahçe Palace's furniture made with the "Boulle" technique has been discussed. In order to see the development of furniture art over time, the art of furniture has been discussed from the most primitive periods and its developments with important techniques and methods are explained.

ÇIRAĞAN SARAYI (XIX. YY)

1871 yılında Sultan Abdülaziz tarafından Saray Mimarı Sarkis Balyan'a yaptırılmıştı. Yapının ara bölme ve tavanı ahşap, duvarlarda mermer kaplıydı. Taş işçiliğinin üstün örnekleri sütunları zengin döşenmiş mekânlar tamamlardı. Odalar nadide halılarla, mobilyalar altın yıldızlar ve se-

def kalem işleri ile süslüydü. Boğaziçi'nin diğer sarayları gibi Çırağan da birçok önemli toplantıya mekân olmuştu. Renkli mermerle süslenmiş cepheleri, abidevi kapıları vardı ve arka sırtlardaki Yıldız Sarayı'na bir köprü ile bağlanmıştı. Cadde tarafı yüksek duvarlar ile çevriliydi.



It was built by Sultan Abdulaziz in 1871 by the Palace Architect Sarkis Balyan. The partition and ceiling of the building were covered with wood and marble on the walls. Superior examples of stone workmanship were completed by richly furnished spaces. The rooms were decorated with rare carpets, furniture with gold

gilding and mother-of-pearl pen works. Like the other palaces of the Bosphorus, Çırağan was the venue for many important meetings. It had facades decorated with colored marble, monumental gates and was connected to the Yıldız Palace on the back ridges by a bridge. Street side was surrounded by high walls.

BEYLERBEYİ SARAYI (XIX. YY)



Osmanlı mimari yapı tarzını yansıtan Beylerbeyi Sarayı, çoğunlukla yazlık bir saray ve bir devlet konuk evi olarak kullanılmıştır. Üst düzey devlet misafirlerine tahsis edilen bir Devlet Misafirhanesi olan Beylerbeyi, Fransız İmparatoru III. Napolyon'un eşi İmparatoriçe Eugénie, Alman İmparatoru II. Wilhelm gibi dönemin önemli siyasi aktörlerini ağırlamıştır.

Sultan II. Abdülhamit'in tahttan indirildikten sonra Beylerbeyi Sarayı'nda yaşadığı yıllarda kullandığı lake karyola ve komidin rokoko üslupta. Oyma süslemeler altın varaklarla belirlenmiş, karyolanın baş ve ayak tahtasının orta kısımlarına, komidin kapak ve arkalığının ortalarına oval kartuşlar içinde pastel tonlarda manzaralar resmedilmiş.

Reflecting the Ottoman Architectural style, Beylerbeyi Palace was mostly used as a summer palace and a state guest house. Beylerbeyi, a State Guest House allocated to high-level state guests, was built by the French Emperor III. Napoleon's wife, Empress Eugénie, German Emperor II. It hosted important political actors of the period such as Wilhelm. Sultan II. The

lacquered bedstead and nightstand used by Abdülhamit in the years he lived in Beylerbeyi Palace after being dethroned were in rococo style. The carved ornaments were determined with gold leaf, and pastel-colored landscapes were depicted in oval carriages in the middle of the head and footboard of the bed, and in the middle of the cover and backrest of the nightstand.

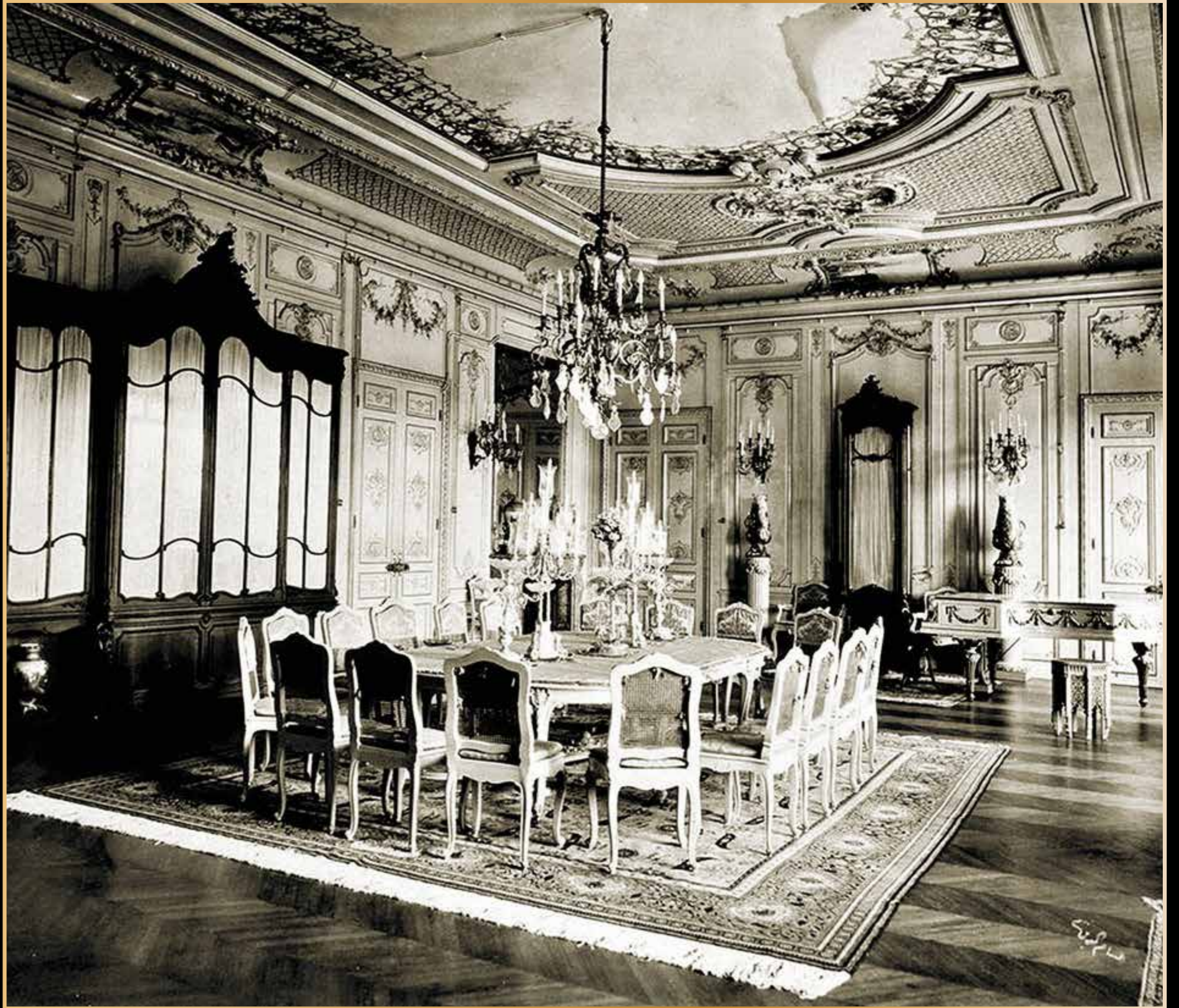
LUXURY LINE

— MOBİLYA —

YILDIZ SARAYI (XIX. YY)

II. Abdülhamid'in çalışma, yemek, istirahat, kabul ve yatak odasını barındıran özel ikametgâhı biçiminde tanzim edilmiştir. Fransa'dan getirilen stil mobilya ile döşenen binadaki natüralist çiçek kompozisyonlu pencere vitrayları Parisli sanatçı Bonet'nin imzasını taşır.

II. It was arranged as the private residence of Abdülhamid, which included his work, meal, rest, reception and bedroom. The naturalist flower-composition window stained-glass windows in the building, furnished with style furniture brought from France, bear the signature of the Parisian artist Bonet.



SULTAN II. ABDÜLHAMİD HAN'IN MARANGOZLUK ALETLERİ



SULTAN II. ABDULHAMİD KHAN CARPENTRY TOOLS

SULTAN II. ABDÜLHAMİD'İN ŞİFRELİ



SULTAN II. ABDULHAMİT'S ENCRYPTED DESK

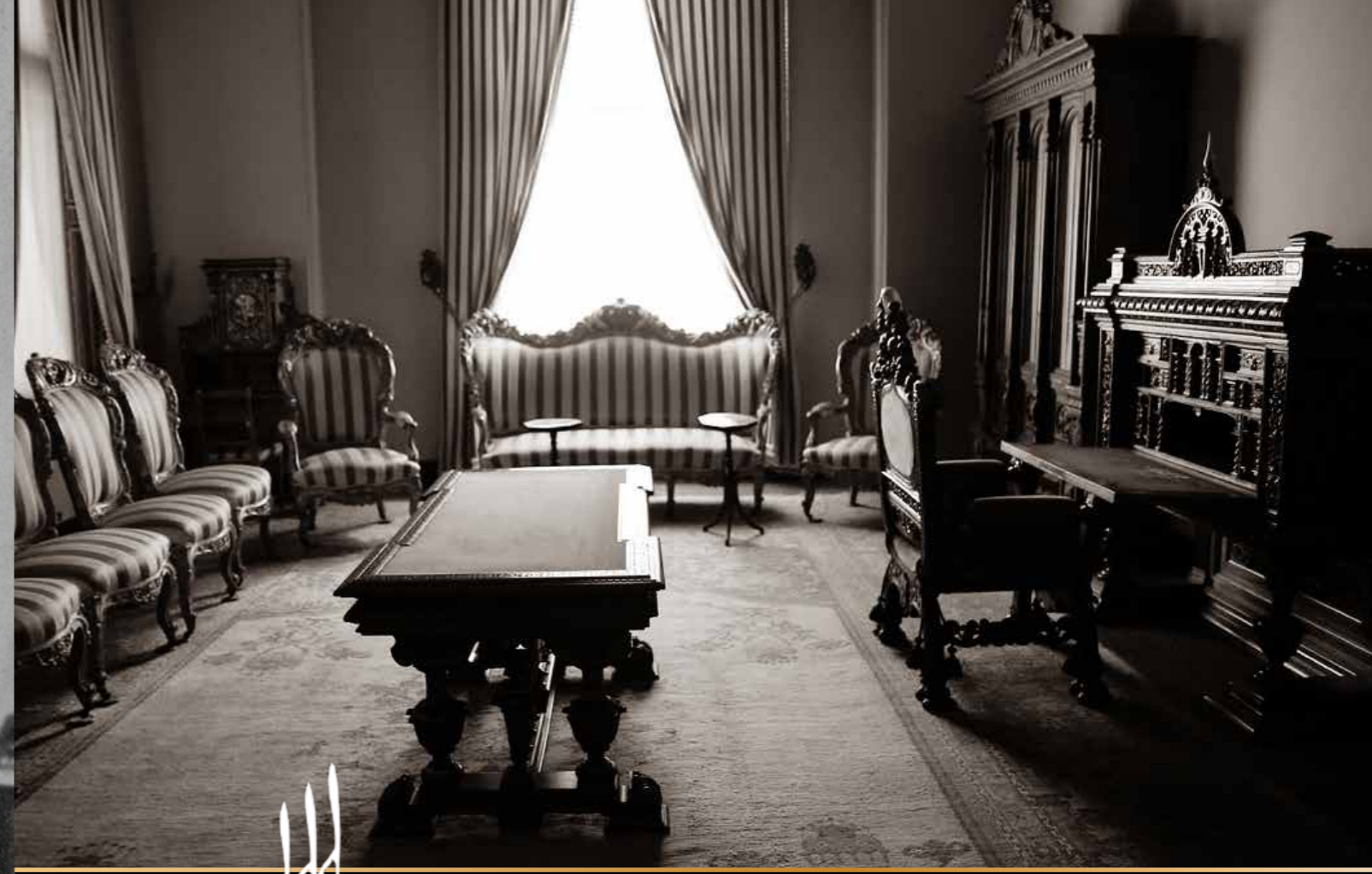
Masanın sol tarafına üç çekmece yapılmış. Ancak dışarıdan bakıldığında burada üç çekmece gözü olduğunu anlamak zor. İlk çekmeceyi, işlemler arasına ustalıkla yerleştirilen gizli bir düğme ile açabiliyorsunuz. İkinci çekmeceyi ise ancak ilk gözü açtıktan sonra altına saklanan başka bir düğmeye basarak çekebiliyorsunuz. Masanın ortasına gömme şekilde yapılan aynanın da bir işlevi var. Arkanızdan geçen ya da sağ ve sol tarafta duran birini fark etmenizi sağlıyor.

Three drawers are made on the left side of the table. However, when viewed from the outside, it is difficult to understand that there are three drawers here. You can open the first drawer with a hidden button skillfully placed between the embroidery. On the second drawer, you can only pull another touch hidden under it after opening the first drawer. There is also a liquid in the mirror, embedded in the center of the table. He's getting aware of someone who is passing behind you or standing on the right and left.

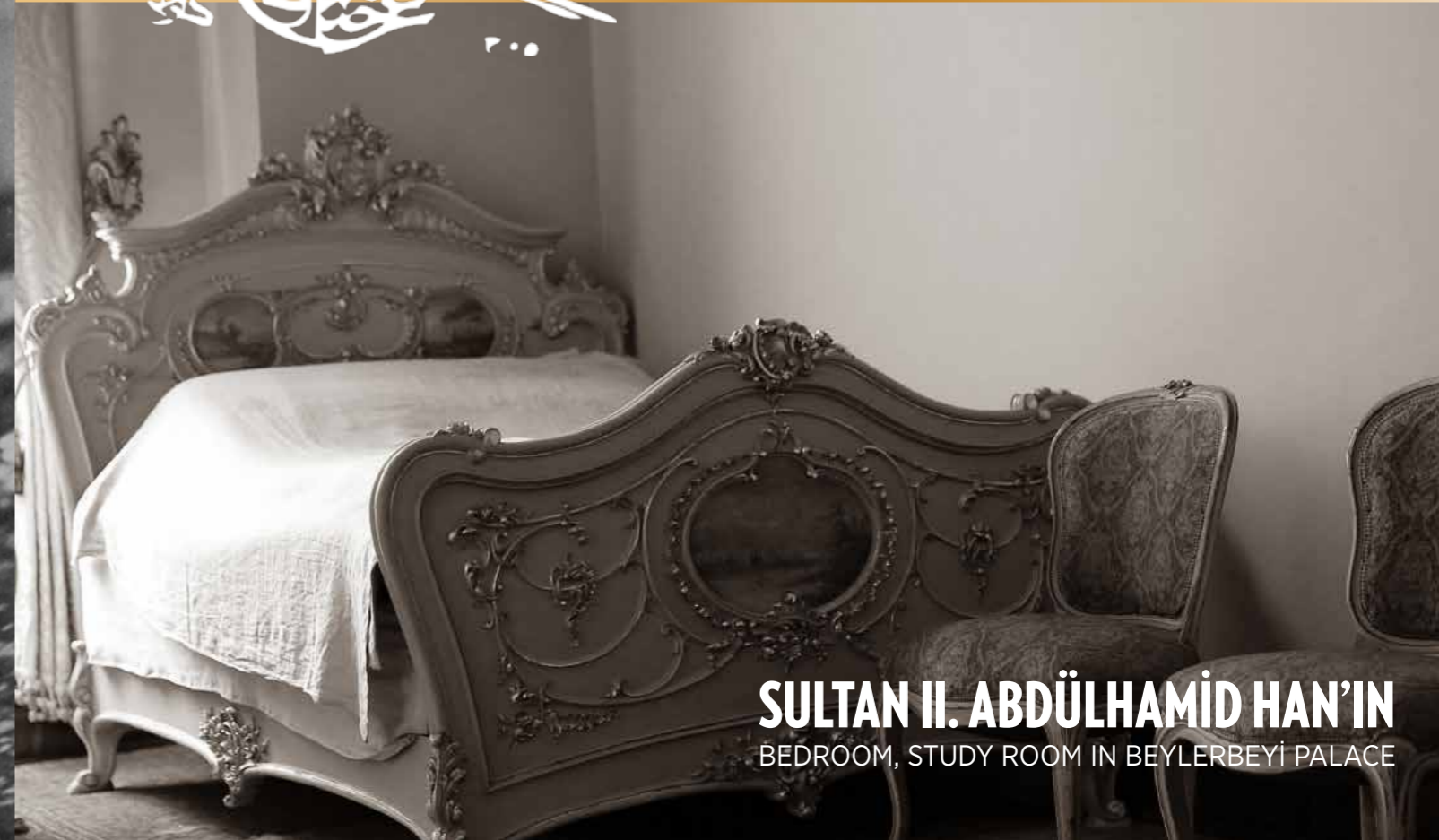
Sultan Abdülhamid, Avrupa'dan en son sistem marangoz alet ve edevatı getirtmiş, birçok usta ve çırakla Tamirhâne-i Hümayun'nda çalışmış.

Adının tamirhane olması yanıltıcı olmasın. Burası ne sadece bir marangozhane ne de sıradan bir tamirhane. Bir **sanat akademisi** gibi çalıştığını, yabancı sanatçıların bile sanat öğrenmeye geldiğini ve **II Abdülhamid**'in de o akademinin baş öğretmeni olduğunu söyleyebiliriz. Fildişi ve sedef kakmalı mücevher dolabı, maroken kaplı yemek sandalyeleri, altın yıldızlı beyaz lake vitrinli büfe ve birçok şifreli mobilya bu akademi'den çıktı.

II. ABDÜLHAMİD



SULTAN II. ABDÜLHAMİD HAN'IN
BEYLERBEYİ SARAYI'NDA YATAK ODASI, ÇALIŞMA ODASI



SULTAN II. ABDÜLHAMİD HAN'IN
BEDROOM, STUDY ROOM IN BEYLERBEYİ PALACE

LUXURY FURNITURE LINE



1845



2020

*Luxury Line'n koleksiyonlarındaki
her bir parçanın ayrı bir hikayesi vardır.*



Mobilyada lüks ve konforu buluşturan LUXURY LINE markasının arkasında, yıllar öncesine uzanan kaliteli üretim, koşulsuz müşteri memnuniyeti ve kurumsal birikim yer alıyor. LUXURY LINE, sahip olduğu hizmet altyapısı sayesinde, en özel tasarımlarını Dünya'nın her noktasındaki müşterilerine sorunsuz biçimde ulaştırıyor. Avrasya'nın merkezinde, kıtaların buluşma noktası İstanbul'dan Dünya'ya açılan LUXURY LINE, Avrupa'dan Amerika'ya, Ortadoğu'dan Afrika ve Asya'ya kadar onlarca ülkeye, lüks ürünlerden oluşan zengin koleksiyonunu ulaştırıyor.

*In the collections of Luxury Line
each piece has its own story.*



Behind the LÜKS HAT brand, which combines luxury and comfort in furniture, there is quality production, unconditional customer satisfaction and experience of years ago. LUXURY LINE, thanks to its service infrastructure, delivers its most special designs to the world at the installation point without any problem. Opening from Istanbul, the meeting point of the continents, to the world in the center of Eurasia, LUX HAT brings dozens of parties from Europe to America, from the Middle East to Africa and Asia, and its rich collection of luxury products.



Mobilyada yeni bir çağ

A new age in Furniture



Klasik ve modern çizgileri ustalikle harmanlayan tasarım tecrübemiz, sizi tam olarak anlayan mimari birikimimiz ve hayallerinizi gerçeğe dönüştüren kusursuz üretim gücümüzle hizmetinizdeyiz. Siz tarzınızı seçin, biz tasarlayıp gerçeğe dönüştürelim.

We are at your service with our design experience that skillfully blends classical and modern lines, our architectural knowledge that fully understands you and our perfect production power that makes your dreams come true. You choose your style, we design it and make it come true.



LÜKS
VELIAHT
KLASİK
KOLTUK
TAKIMI



Koltuk Takımı
Gürgen
ağacından.
Gürgen
ağacından.
%100 ahşap



Lüks Veliâht Klasik



Luxury Veliâht Classic





Lüks Veliht Klasik



LUXURY
VELIAHT CLASSIC
BEDROOM SET







LUXURY FURNITURE

Klasik ve modern çizgileri ustalıkla harmanlayan tasarım tecrübemiz, sizi tam olarak anlayan mimari birikimimiz ve hayallerinizi gerçeğe dönüştüren kusursuz üretim gücümüzle hizmetinizdeyiz. Siz tarzınızı seçin, biz tasarlayıp gerçeğe dönüştürelim.



Ayasofya Klasik Yatak Odası



LÜKS AYASOFYA KLASİK YEMEK ODASI

LÜKS AYASOFYA KLASİK KOLTUK TAKIMI

Ayasofya Klasik

Ayasofya Classic



Ayasofya Klasik Tv Ünitesi



LUXURY FURNITURE

Klasik ve modern çizgileri ustalıkla harmanlayan tasarım tecrübemiz, sizi tam olarak anlayan mimari birikimimiz ve hayallerinizi gerçeğe dönüştüren kusursuz üretim gücümüzle hizmetinizdeyiz. Siz tarzınızı seçin, biz tasarlayıp gerçeğe dönüştürelim.

Sadece size özel...



LÜKS ALTAY KLASİK





Koltuk Takımı
3+3+1'den
oluşmaktadır.
Dilerseniz
farklı kom-
binasyonlarda satın
alabilirsiniz. Orta Sehpa
Fiyata dahil değildir.
Opsiyonel olarak satışa
sunulmuştur



LÜKS ALTAY KLASİK

LÜKS ALTAY KLASİK





LUXURY ALTAY CLASSIC



LUXURY FURNITURE

Klasik ve modern çizgileri ustalıklı harmanlayan tasarım tecrübemiz, sizi tam olarak anlayan mimari birikimimiz ve hayallerinizi gerçeğe dönüştüren kusursuz üretim gücümüzle hizmetinizdeyiz. Siz tarzınızı seçin, biz tasarlayıp gerçeğe dönüştürelim.





Rivena Luxury



Rivena Luxury

Rivena Luxury





Koltuk Takımı
3+3+1'den
oluşmaktadır.
Dilerseniz
farklı kom-
binasyonlarda satın
alabilirsiniz. Orta Sehpa
Fiyata dahil değildir.
Opsiyonel olarak satışa
sunulmuştur



Rivena Luxury

Rivena Luxury





LARISSA LUXURY

Larissa Luxury





LUXURY FURNITURE



Klasik ve modern çizgileri ustalıkla harmanlayan tasarım tecrübemiz, sizi tam olarak anlayan mimari birikimimiz ve hayallerinizi gerçeğe dönüştüren kusursuz üretim gücümüzle hizmetinizdeyiz. Siz tarzınızı seçin, biz tasarlayıp gerçeğe dönüştürelim.

Sadece size özel...

MODERN TASARIM







Hiinkkar Klasik







OFİSTE YAŞAM

LUXURY FURNITURE

Ofis Mobilyası
ürünümüz Mdf
Üzeri Ahşap Kaplama
Ve Kenar Kısımları
Masif Olarak Üretil-
miştir.

Office furniture
Our product is pro-
duced as Mdf Wood
Veneer and Side Parts
as Massive.

Sadece size özel...







PRORELERİMİZ

LUXURY FURNITURE

Sizin için lüksü
Seyiden yorumlayan
mimarlarımız, sizi din-
liyor, anlıyor ve zengin
koleksiyonlarımızdan
arasından karakterinizi en
iyi yansıtan ve tarzınıza
en uygun olan seçimlerle
yaşam alanlarınızı hay-
allerinize göre yeniden
tasarlıyor.

Sadece size özel...





Sizin için lüksü yeniden yorumlayan mimarlarımız, sizi dinliyor, anlıyor ve zengin koleksiyonlarımızdan arasından karakterinizi en iyi yansıtan ve tarzınıza en uygun olan seçimlerle yaşam alanlarınızı hayallerinize göre yeniden tasarlıyor.

Our architects, who reinterpret luxury for you, listen to you, understand you and redesign your living spaces according to your dreams with the choices that best reflect your character and best suit your style among our rich collections.









WE ARE REDESIGNING
YOUR LIVING
AREAS

YAŞAM ALANLARINIZI
YENİDEN
TASARILIYORUZ



HAYALLERİNİZİN ÖTESİNDE



İKİNCİ EVİNİZ GİBİ

LIKE YOUR SECOND HOME

Dünyanın en pahalı teknelerinde bile dekorasyonlar ön plana çıkıyor. Görsel bir şölenin yanı sıra rahatlığı ve konforu ile kullanıcıların her anlamda mutlu olmasını sağlıyor. Tekne ve yatlar insanların ikinci evi gibi olabiliyor. Bu yüzden bu tarz taşıtlarda da dekorasyona ihtiyaç duyuluyor. Bu ihtiyacı karşılamak adına özel tasarım ve mobilyalar geliştiriyoruz.

Decorations come to the fore even in the world's expensive boats. In addition to a visual feast, it makes it happy with its comfort and convenience. Boats and yachts can be like people's second homes. That is why decoration is needed in such vehicles. We develop special designs and furniture to meet this need.





TEKNE VE
YATLAR
İNSANLARIN
İKİNCİ
EVİ
GİBİDİR

BOATS AND
YACHTS
ARE LIKE
PEOPLE'S
SECOND
HOMES





AWARDS



THANK YOU FOR YOUR SAFETY



LUXURY LINE
— MOBİLYA —

www.luxury.com.tr



#luxurymobilyam

Ziya Gökalp Mahallesi. Masko Mobilya Kenti. 11 A-Blok No:5 İkitelli-Başakşehir
İstanbul / TÜRKİYE